



Mobile Media Solutions

# Guide de mise à jour logiciel PMD-B200P Version 2.0



---

**ALPINE ELECTRONICS GmbH**

Wilhelm-Wagenfeld-Straße 1-3,  
80807 München, Germany  
Phone 089-32 42 640

**ALPINE ELECTRONICS OF U.K., LTD.**

Alpine House  
Fletchamstead Highway, Coventry CV4 9TW, U.K.  
Phone 0870-33 33 763

**ALPINE ELECTRONICS FRANCE S.A.R.L.**

(RCS PONTOISE B 338 101 280)  
98, Rue de la Belle Etoile, Z.I. Paris Nord II,  
B.P 50016, 95945 Roissy Charles De Gaulle  
Cedex, France  
Phone 01-48638989

**ALPINE ITALIA S.p.A.**

Viale C. Colombo 8, 20090 Trezzano  
Sul Naviglio (MI), Italy  
Phone 02-484781

**ALPINE ELECTRONICS DE ESPAÑA, S.A.**

Portal de Gamarra 36, Pabellón, Pabellón, 32  
01013 Vitoria (Alava)-APDO 133, Spain  
Phone 945-283588

## Introduction

Ce guide décrit la procédure pour mettre à jour le logiciel du PMD-B200P.

## Prérequis

- Connexion internet haut débit
- PC équipé d'un lecteur de carte SD (lecteur PC ou lecteur périphérique)
- Carte SD de 128Mo minimum

**Note:** les cartes SDHC ne sont pas prises en charge

## Améliorations logiciels

### Navigation

- Amélioration de la gestion du volume lors du passage de la fonction bluetooth à la fonction navigation pendant une communication téléphonique

### Bluetooth

- Amélioration du transfert du répertoire du téléphone quand "TOUT" est sélectionné, même si le téléphone ne prend en charge que le transfert des contacts du téléphone (pas de la carte SIM)
- Amélioration de la vitesse de décodage (VCard) lors de du transfert d'entrées multiples via OPP
- Amélioration du volume du Bluetooth pendant les communications
- Restoration du volume lors da la fin d'une communication
- Amélioration de la qualité vocale
- Correction des erreurs lors du tranfert du répertoire à partir des téléphones Blackberry

### Réception GPS

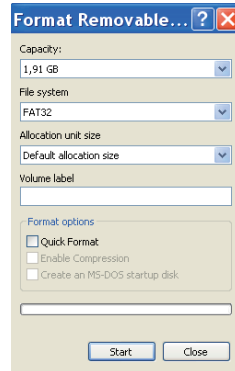
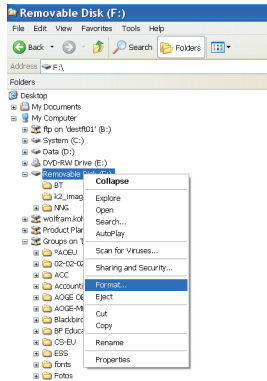
- Correction de la perte occasionnelle de la localisation GPS

### Fonctions avec la télécommande

- Correction de la perte de la fonction télécommande pendant la sélection de différents points de passage

## Formatage de la carte SD

- 1 • Cliquez droit sur “Disque amovible” [SD]
  - Cliquez sur **Formater...**“
- 2 • Ne pas utiliser “**Formatage rapide**”
  - Cliquez sur “**Démarrer**”
  - Cliquez “**OK**” lorsque le formatage est terminé

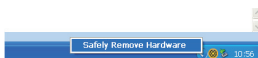


## Contenu de la mise à jour

- 1 • Téléchargez le fichier “**SDCardImage.zip**” dans votre PC
  - Extrayez le fichier zip et sauvegardez le contenu “**SDCardImage**” dans votre carte SD formatée
  - La carte SD doit maintenant contenir les fichiers et répertoires suivants:

Name	Size	Type
BT		File Folder
K2_IMAGE		File Folder
NNG		File Folder
ChkSum_PC.exe	480 KB	Application
NaviUpdate.exe	3,035 KB	Application
update.log	1 KB	Text Document

- 2 • Retirez la carte SD (Retirer le périphérique en toute sécurité)



- 3 • Verrouillez (contre l'écriture) la carte SD

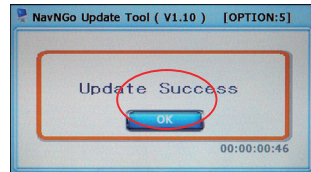
## Mise à jour du PMD-B200P

- 1 • Branchez le PMD-B200P Version 2.0 à l'alimentation secteur
  - Effectuez une réinitialisation du PMD-B200P Version 2.0 (RESET)
- 2 • Insérez la carte SD
  - Pressez et maintenez le bouton volume vers le bas puis appuyez en même temps sur la touche "Power" vous accédez ainsi au mode "Update Mode"
- 3 • Appuyez sur "OK" sur l'écran "UpdateSuccess" pour continuer

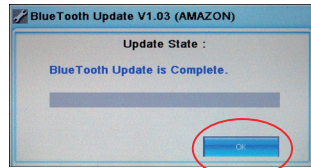
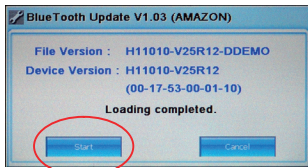
Bouton "Volume moins"



Bouton "Power"



- 4 • Sur cet écran appuyez sur "Start"
- 5 • Appuyez sur "OK" une fois que la mise à jour est terminée – L'appareil va s'éteindre



## Etapes finales

- Réinitialisez le PMD-B200P Version 2.0
- Retirez la carte SD
- Allumez l'appareil et l'écran suivant va apparaître
- Appuyez sur "Disable Menu" pour désactiver le menu de maintenance au prochain démarrage. Le texte sur le bouton va changer de "Disable Menu" à "Enable Menu"
- Appuyez sur "iGO" pour démarrer

